

**PROTEA**<sup>TM</sup>  
**SOJA**

RED PROTEA SOJA OESTE  
Campaña 2019/20

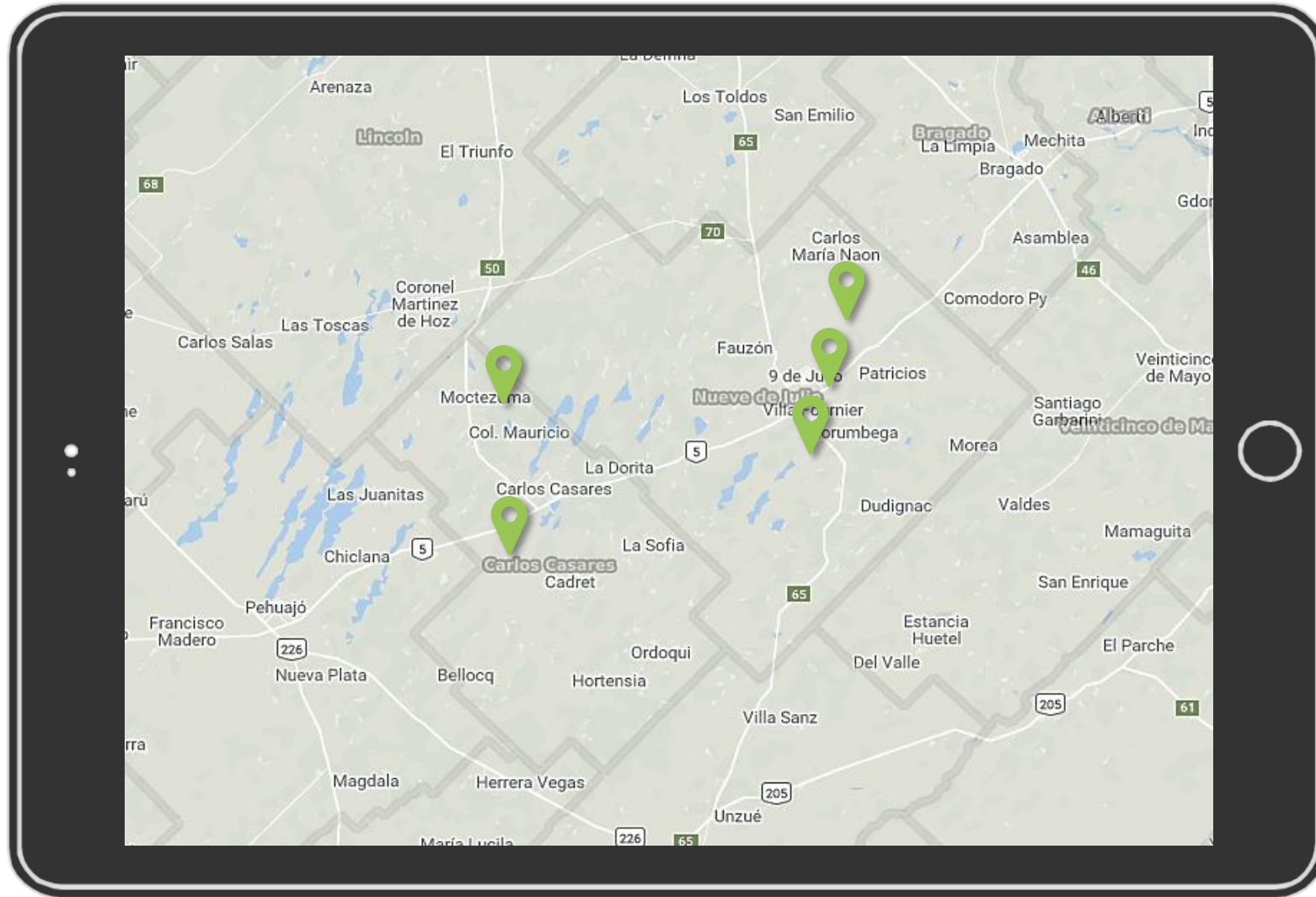


---

AYUDAMOS A TOMAR  
MEJORES DECISIONES



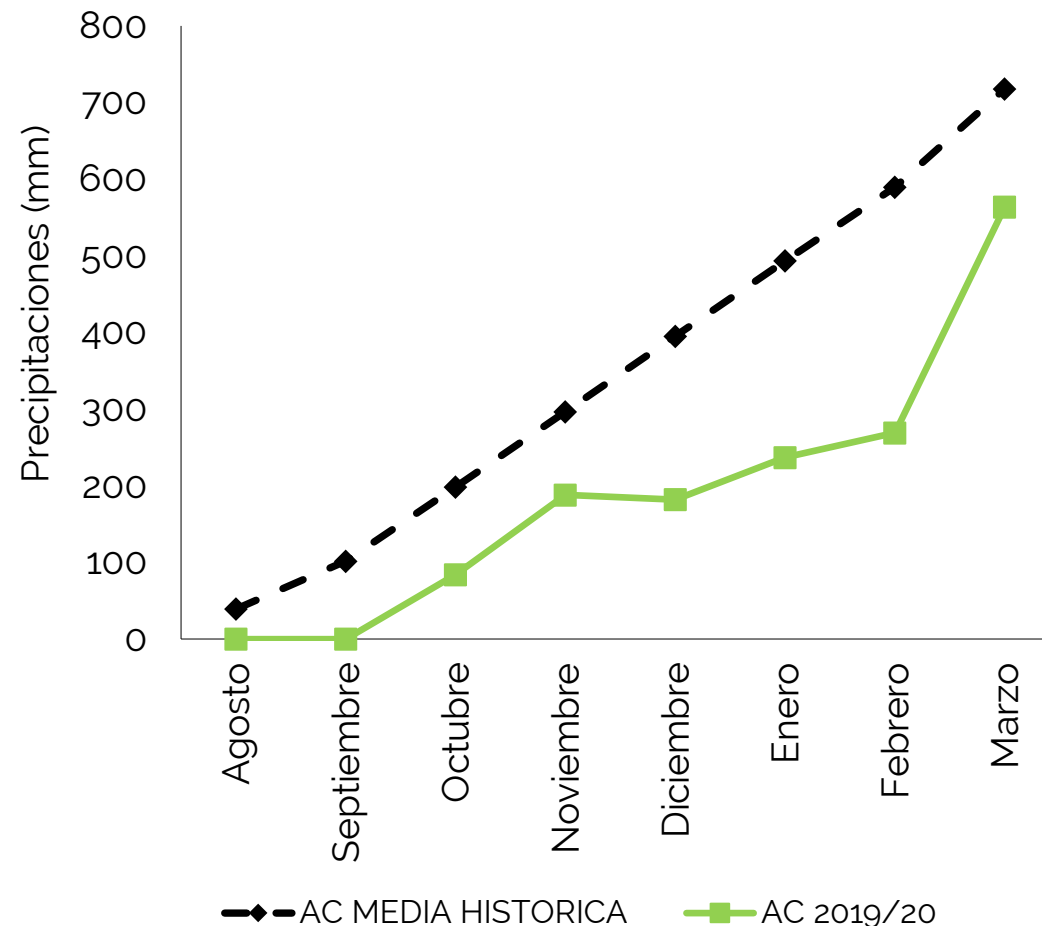
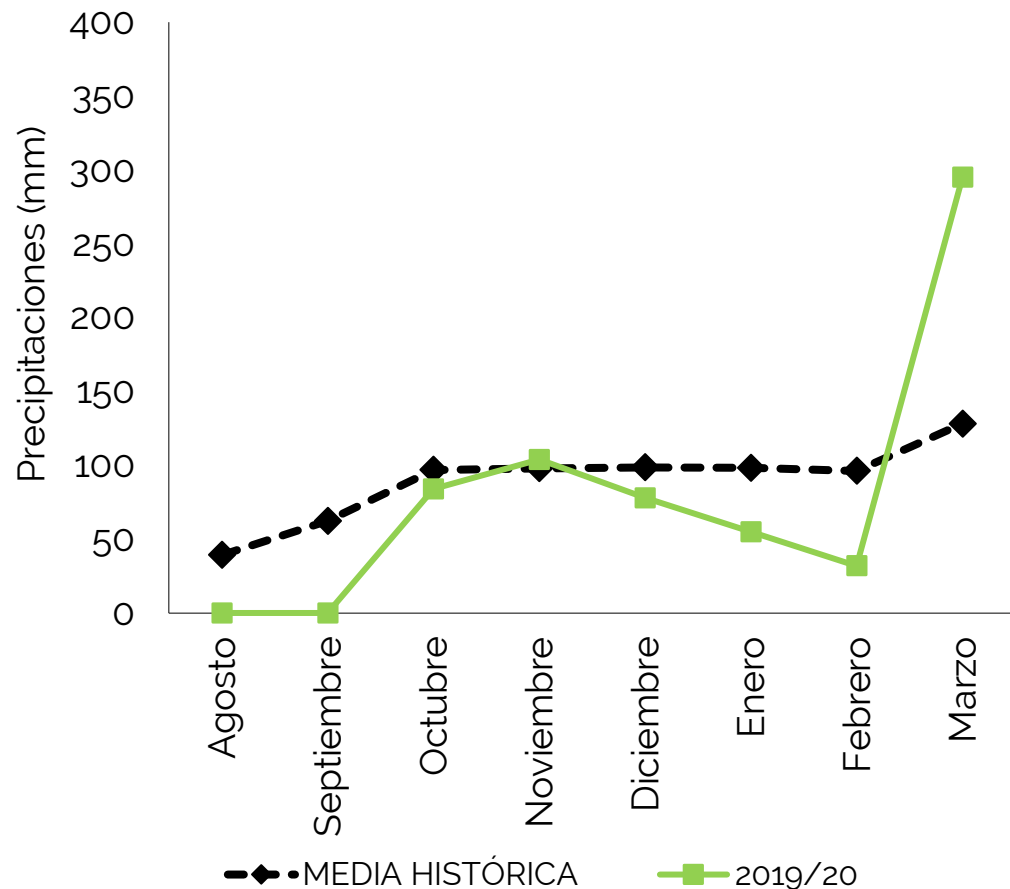
# Sitios de evaluación



9 de Julio – Dennehy – 12 de Octubre – Centenario – Smith



# Lluvias. Cuánto y cómo se distribuyeron? (9 de Julio centro)



Buenas distribución general pero nos faltó agua en Febrero !!!

*Datos corresponden a 9 de Julio cabecera y solo tratan de caracterizar una situación general de las zonas evaluadas.*



TRYBUS

# 📍 Variedades participantes en la red

📍 NS 3220 

📍 DM 46R18 STS Testigo

📍 NS 5028 

📍 DM 40R16 STS Testigo

📍 SY 5x1 RR 

📍 NS 4309 

📍 Cz 4505 B STS 

📍 Cz 4306 B 

📍 4x5 SYN RR 



9 de Julio

Campaña: 2019/20

Fecha de siembra: 31/10/2019

Variedad	Media (kg ha <sup>-1</sup> )	Sig 5%	IIR
4x5 SYN RR	5102	A	109
DM 46R18 STS	4820	A	103
DM 40R16 STS	4756	A	102
Cz 4306 B	4667	A	100
SY 5x1 RR	4664	A	100
NS 5028	4564	A	98
Cz 4505 B STS	4535	A	97
NS 3220	4503	A	96
NS 4309	4421	A	95
<b>Media Ambiente</b>	<b>4670</b>		<b>100</b>

Medias con una letra común no son significativamente diferentes ( $p > 0,05$ )

Variable	N	R <sup>2</sup>	R <sup>2</sup> Aj	CV
Rendimiento (13,5%)	36	0,47	0,23	10

Cuadro de Análisis de la Varianza (SC tipo III)

F.V.	SC	gl	CM	F	p-valor
<b>Modelo.</b>	4716247	11	428749,7	1,97	0,0804
<b>Variedad</b>	1344201	8	168025,1	0,77	0,6315
<b>Bloque</b>	3372047	3	1124016	5,16	0,0068
<b>Error</b>	5231040	24	217960		
<b>Total</b>	9947287	35			

Test:DGC Alfa=0,05 PCALT=722,4687

Error: 217959,9884 gl: 24



TRYBUS



# Dennehy

Campaña: 2019/20

Fecha de siembra: 4/11/2019

Variedad	Media (kg ha <sup>-1</sup> )	Sig 5%	IIR
DM 40R16 STS	4854	A	116
NS 3220	4755	A	114
NS 4309	4752	A	114
4x5 SYN RR	4292	B	103
Cz 4306 B	4086	B	98
DM 46R18 STS	3945	B	94
NS 5028	3641	B	87
Cz 4505 B STS	3640	B	87
SY 5x1 RR	3638	B	87
<b>Media Ambiente</b>	<b>4178</b>		<b>100</b>

Medias con una letra común no son significativamente diferentes ( $p > 0,05$ )

Variable	N	R <sup>2</sup>	R <sup>2</sup> Aj	CV
Rendimiento grano 13,5%	36	0,57	0,38	12,42

Cuadro de Análisis de la Varianza (SC tipo III)

F.V.	SC	gl	CM	F	p-valor
<b>Modelo</b>	8707119	11	791556	2,94	0,0131
<b>Variedad</b>	8258225	8	1032278	3,83	0,0049
<b>Bloque</b>	448894	3	149631	0,56	0,6492
<b>Error</b>	6460410	24	269184		
<b>Total</b>	15167529	35			

Test:DGC Alfa=0,05 PCALT=802

Error: 269183,7454 gl: 24



12 de Octubre

Campaña: 2019/20

Fecha de siembra: 7/11/2019

Variedad	Media (kg ha <sup>-1</sup> )	Sig 5%	IIR
4x5 SYN RR	2945	A	119
NS 3220	2742	B	111
Cz 4505 B STS	2660	B	108
DM 40R16 STS	2524	B	102
NS 4309	2521	B	102
SY 5x1 RR	2358	B	95
DM 46R18 STS	2334	B	94
Cz 4306 B	2184	B	88
NS 5028	1992	C	81
<b>Media Ambiente</b>	<b>2473</b>		<b>100</b>

Medias con una letra común no son significativamente diferentes ( $p > 0,05$ )

Variable	N	R <sup>2</sup>	R <sup>2</sup> Aj	CV
Rendimiento grano 13,5%	36	0,78	0,67	8,52

Cuadro de Análisis de la Varianza (SC tipo III)

F.V.	SC	gl	CM	F	p-valor
<b>Modelo</b>	3683069	11	334824	7,54	<0,0001
<b>Variedad</b>	2728324	8	341041	7,68	<0,0001
<b>Bloque</b>	954745	3	318248	7,16	0,0013
<b>Error</b>	1066126	24	44422		
<b>Total</b>	4749196	35			

Test: DGC Alfa=0,05 PCALT=321

Error: 43157,6736 gl: 24



# Centenario

Campaña: 2019/20

Fecha de siembra: 5/11/2019

Variedad	Media (kg ha <sup>-1</sup> )	Sig 5%	IIR
NS 3220	4758	A	119
DM 40R16 STS	4275	B	107
4x5 SYN RR	4204	B	105
DM 46R18 STS	4131	B	103
Cz 4505 B STS	3902	B	97
Cz 4306 B	3901	B	97
NS 5028	3779	B	94
NS 4309	3658	B	91
SY 5x1 RR	3466	B	86
<b>Media Ambiente</b>	<b>4008</b>		<b>100</b>

Variable	N	R <sup>2</sup>	R <sup>2</sup> Aj	CV
Rendimiento grano 13,5%	36	0,64	0,48	10,95

Cuadro de Análisis de la Varianza (SC tipo III)

F.V.	SC	gl	CM	F	p-valor
<b>Modelo</b>	8305384	11	755035	3,92	0,0025
<b>Variedad</b>	4712766	8	589096	3,06	0,016
<b>Bloque</b>	3592618	3	1E+06	6,22	0,0028
<b>Error</b>	4621722	24	192572		
<b>Total</b>	12927106	35			

Test: DGC Alfa=0,05 PCALT=679

Error: 192571,7685 gl: 24

Medias con una letra común no son significativamente diferentes (p > 0,05)

Campaña: 2019/20

Fecha de siembra: 5/11/2019

Variedad	Media (kg ha <sup>-1</sup> )	Sig 5%	IIR
NS 3220	5260	A	125
DM 40R16 STS	4768	A	113
DM 46R18 STS	4680	A	111
Cz 4505 B STS	4327	A	103
NS 4309	4308	A	102
4x5 SYN RR	4160	A	99
Cz 4306 B	3947	A	94
NS 5028	3399	B	81
SY 5x1 RR	3101	B	74
<b>Media Ambiente</b>	<b>4216</b>		<b>100</b>

Medias con una letra común no son significativamente diferentes ( $p > 0,05$ )

Variable	N	R <sup>2</sup>	R <sup>2</sup> Aj	CV
Rendimiento grano 13,5%	36	0,64	0,48	13,71

Cuadro de Análisis de la Varianza (SC tipo III)

F.V.	SC	gl	CM	F	p-valor
<b>Modelo</b>	14533102	11	1321191	3,95	0,0024
<b>Variedad</b>	14463336	8	1807917	5,41	0,0006
<b>Bloque</b>	69766	3	23255,48	0,07	0,9756
<b>Error</b>	8021282	24	334220,1		
<b>Total</b>	22554384	35			

Test: DGC Alfa=0,05 PCALT=895

Error: 334220,0856 gl: 24

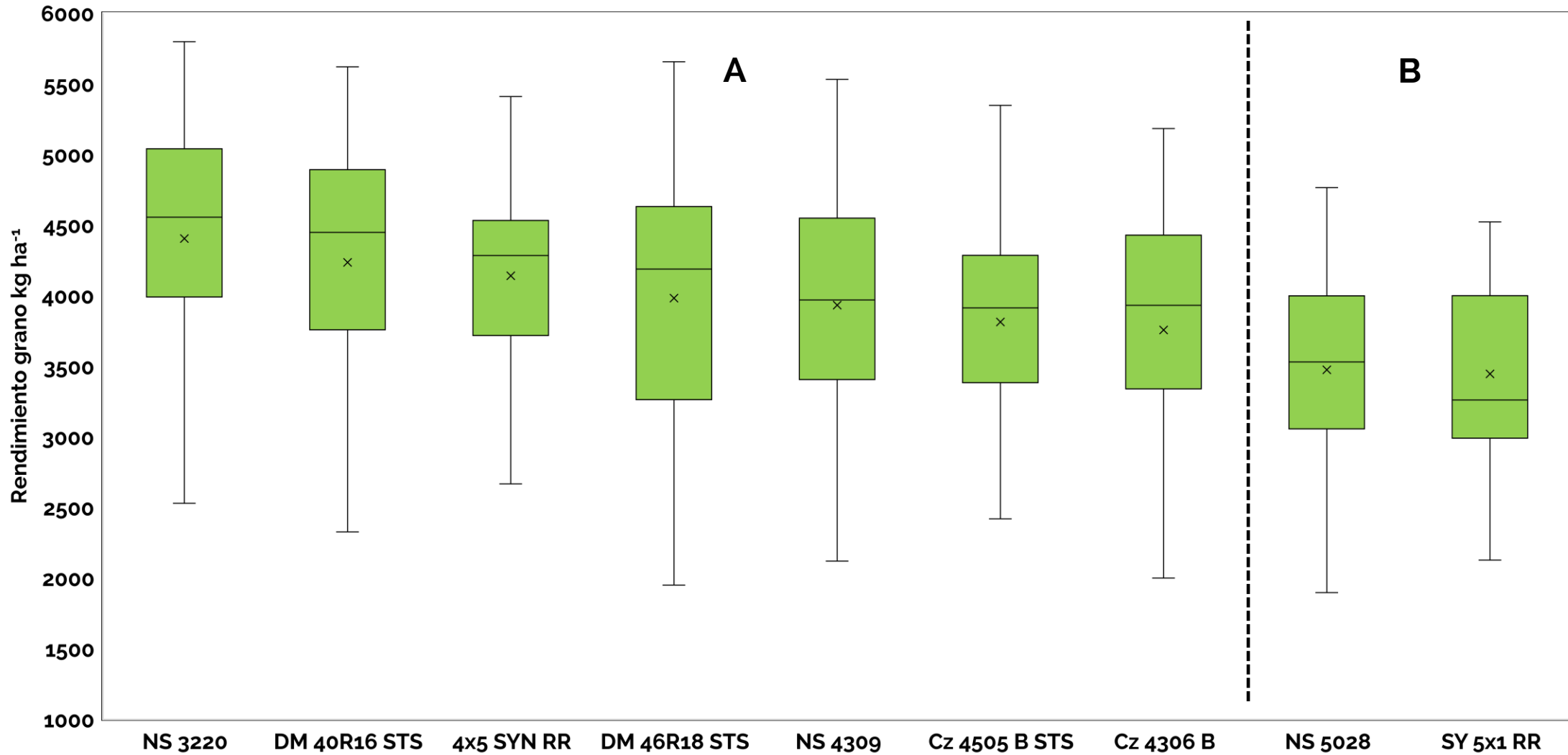


# Tabla Resumen (Todos los sitios)

Variedad	9 de Julio	Dennehy	12 de Octubre	Centenario	Smith	Media	IIR	SIG 5%
NS 3220	4503	4755	2742	4758	5260	4403	114	A
DM 40R16 STS	4756	4854	2524	4275	4768	4235	110	A
4x5 SYN RR	5102	4292	2945	4204	4160	4140	107	A
DM 46R18 STS	4820	3945	2334	4131	4680	3982	103	A
NS 4309	4421	4752	2521	3658	4308	3932	102	A
Cz 4505 B STS	4535	3640	2660	3902	4327	3813	99	A
Cz 4306 B	4667	4086	2184	3901	3947	3757	97	A
NS 5028	4564	3641	1992	3779	5260	3399	88	B
SY 5x1 RR	4664	3638	2358	3466	5260	3101	80	B
<b>Media Ambiente</b>	<b>4670</b>	<b>4178</b>	<b>2473</b>	<b>4008</b>	<b>4663</b>	<b>3862</b>	<b>100</b>	
<b>Fecha de siembra</b>	<b>31-oct</b>	<b>4-nov</b>	<b>7-nov</b>	<b>5-nov</b>	<b>5-nov</b>			
<b>CV%</b>	<b>10,0</b>	<b>12,4</b>	<b>8,5</b>	<b>11,0</b>	<b>14</b>			

Test:DGC Alfa=0,05 PCALT=458

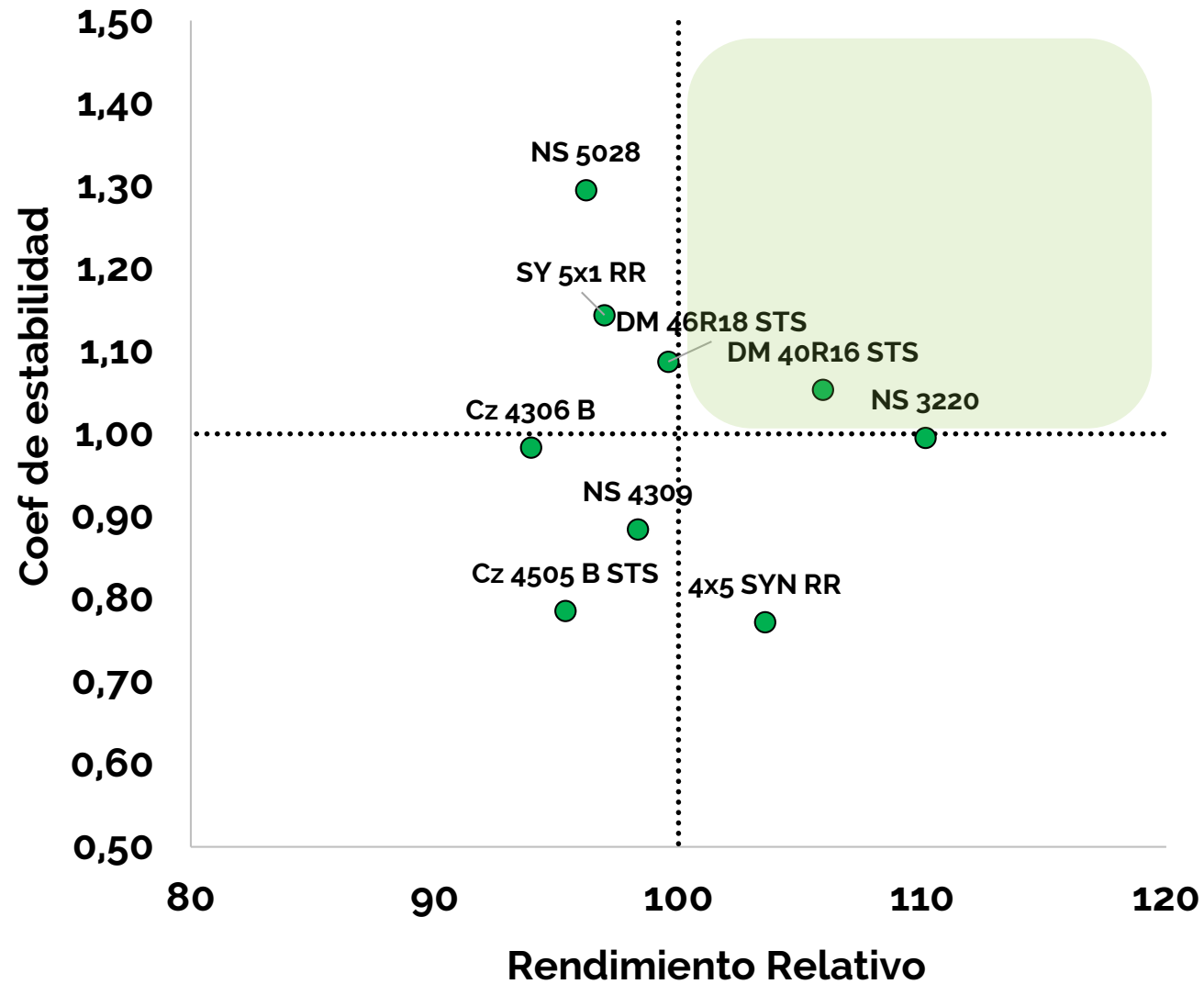
# 📍 Todos (5 Ambientes)



Test:DGC Alfa=0,05 PCALT=458

Medias con una letra común no son significativamente diferentes ( $p > 0,05$ )

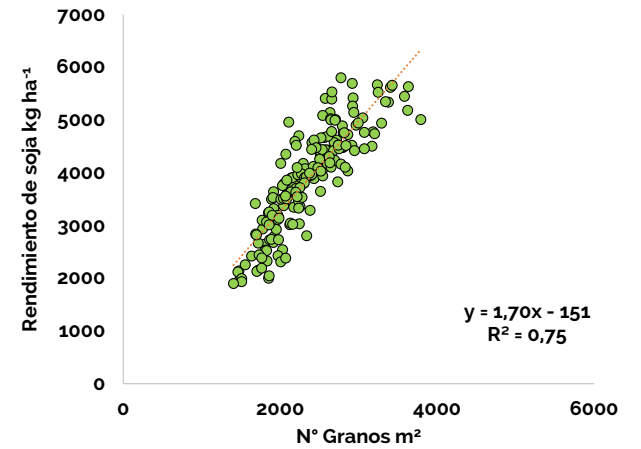
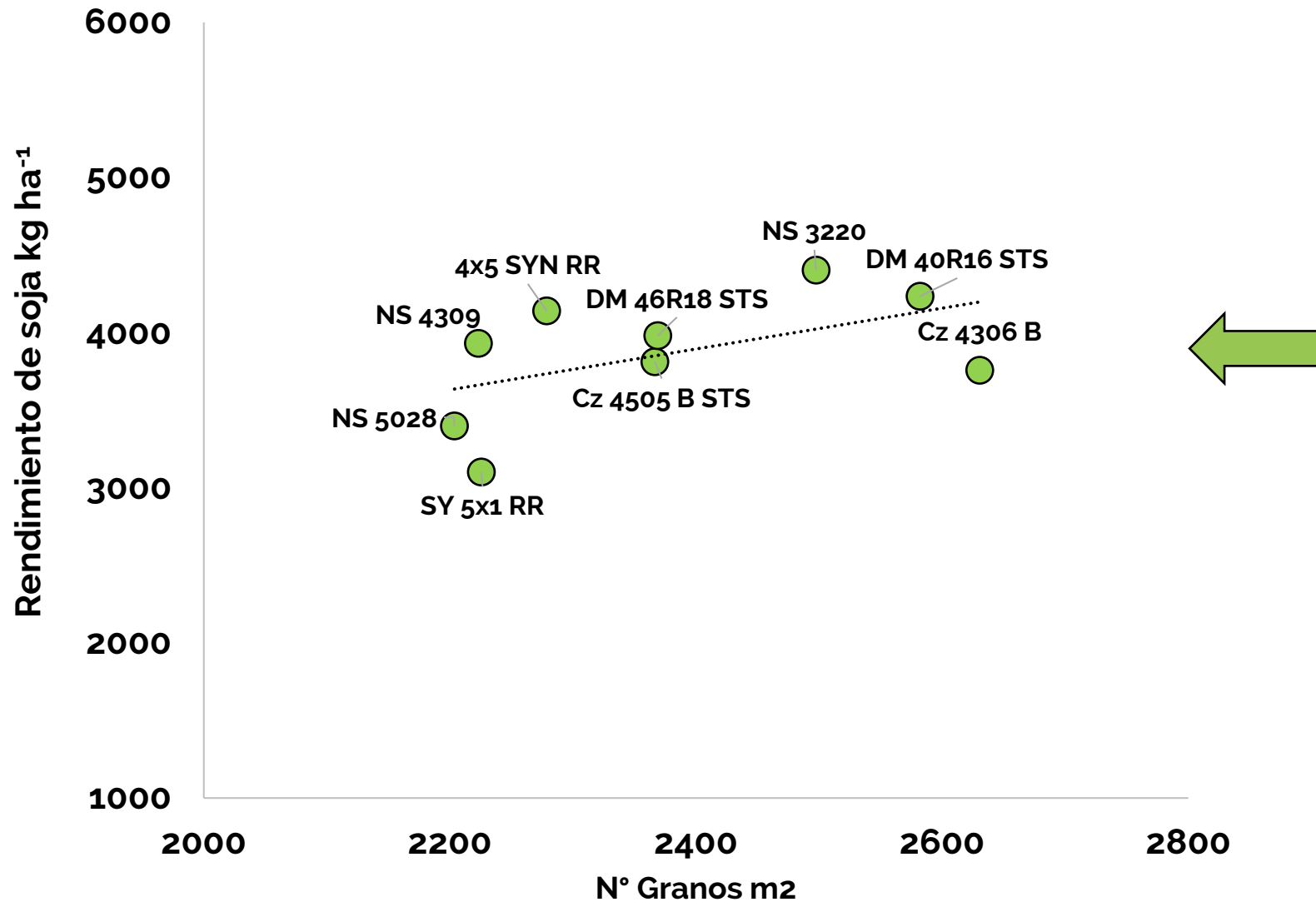
# Todos (5 Ambientes)



*Cuadrante resaltado: Mayor rendimiento y estabilidad para esta campaña en particular*

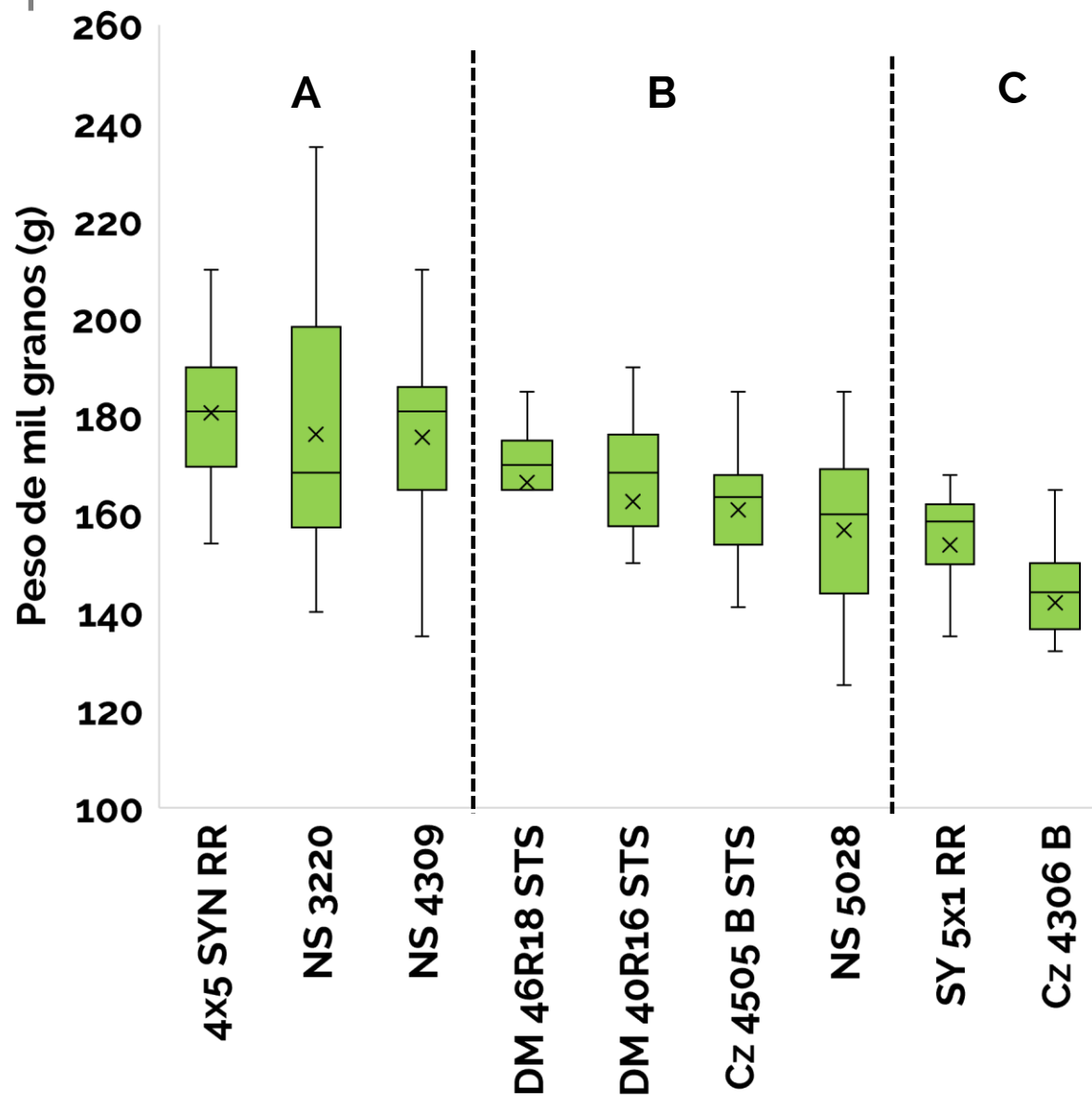


# Componentes del rinde. Granos por m2





# Componentes del rinde. Peso de mil granos



Test:DGC Alfa=0,05 PCALT=458

Medias con una letra común no son significativamente diferentes ( $p > 0,05$ )

# Comentarios generales de la red

- 📍 La Falta de lluvias durante el mes de febrero tuvo un impacto fuerte en los potenciales de rendimiento.
- 📍 La variedad de grupo de madurez 3 corto fue la que mejor sorteó esta condición de estrés hídrico.
- 📍 Los grupos de madurez 5, recomendados para ambientes mas defensivos, fueron incluidos en forma exploratoria en estos ambientes de mayor potencial.

**Credenz**<sup>®</sup>

**N** **NIDERA**  
SEMILLAS



---

Muchas gracias por ser parte de la  
generación de información !!!

