

**PROTEA™**

**MAIZ**

RED PROTEA MAÍZ OESTE

Campaña 2019/20



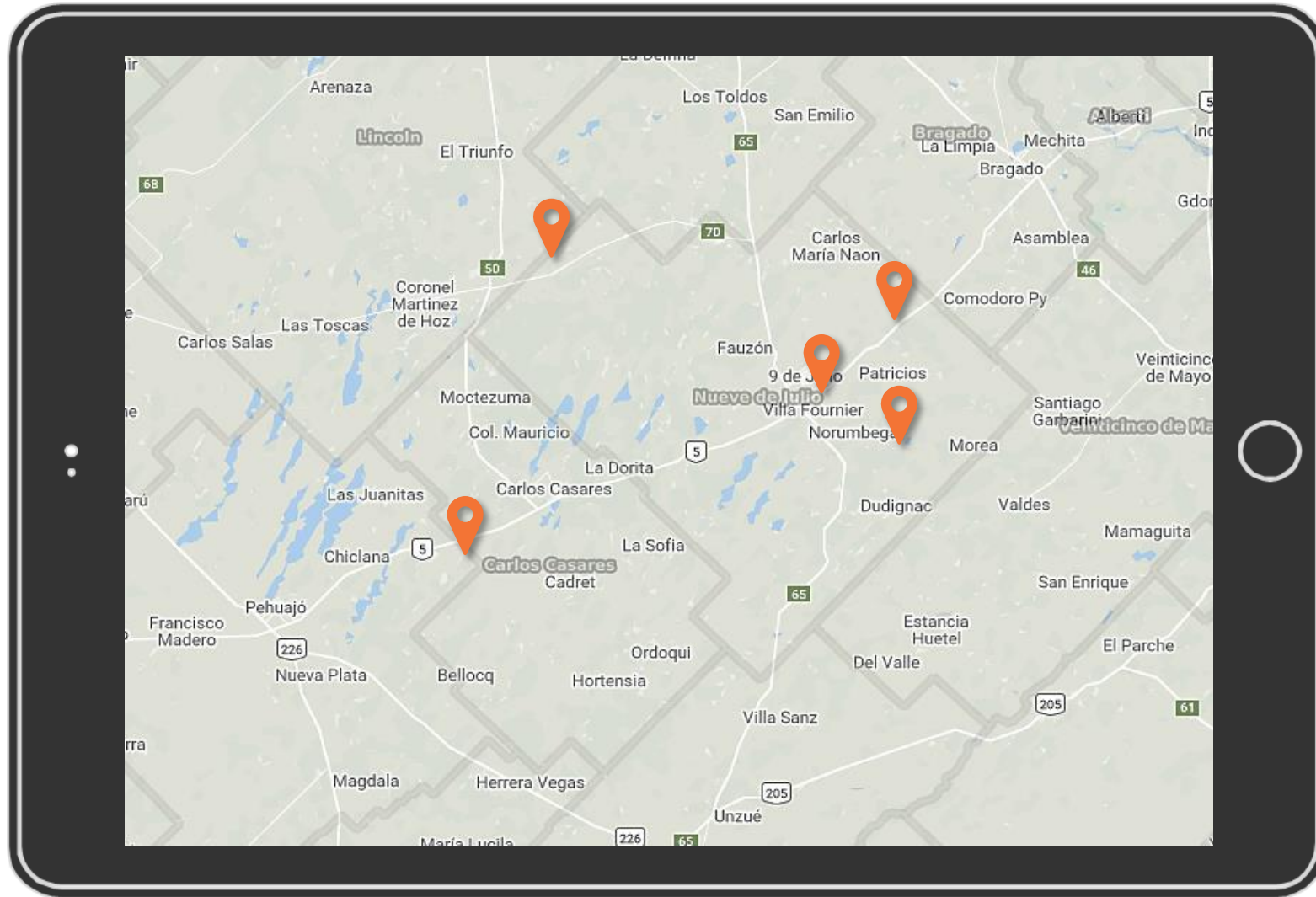
**TRYBUS**

---

AYUDAMOS A TOMAR  
MEJORES DECISIONES



# Sitios de evaluación



9 de Julio – Mulcahy – Dennehy – Guanaco – Quiroga

# Híbridos participantes y densidad de plantas

AX 7761 VT3P	(7,2 pl m <sup>-2</sup> )		NEXT 22.6 PWE	(7,2 pl m <sup>-2</sup> )	
AX 7784 VT3P	(6,8 pl m <sup>-2</sup> )		NS 7818 VIP 3	( 7,2 pl m <sup>-2</sup> )	
DK 72-20 VT3P	(8,9 pl m <sup>-2</sup> )		P 1815 VYHR	( 7,2 pl m <sup>-2</sup> )	
DK 72-27 VT3P	(8,5 pl m <sup>-2</sup> )		SYN 875 VIP3	(7,2 pl m <sup>-2</sup> )	
DK 72-70 VT3P	(8,5 pl m <sup>-2</sup> )		SYN 897 VIP3	(7,2 pl m <sup>-2</sup> )	
LG 6620 MGRR	(7,2 pl m <sup>-2</sup> )		SYN 979 VIP3	(6,8 pl m <sup>-2</sup> )	
MS 7123 VT3P	(7,2 pl m <sup>-2</sup> )				

 Densidad en plantas logradas recomendada por cada compañía



9 de Julio

Campaña: 2019/20

Fecha de siembra: 24/09/2019

Híbridos	Medias kg ha <sup>-1</sup>	Sig	IIR
P 1815 VYHR	13822	A	115
DK 72-70 VT3P	13294	A	110
DK 72-20 VT3P	13197	A	110
NEXT 22.6 PWE	12379	B	103
SYN 897 VIP3	12286	B	102
AX 7784 VT3P	11832	B	98
NS 7818 VIP 3	11775	B	98
SYN 979 VIP3	11712	B	97
LG 6620 MGRR	11620	B	96
AX 7761 VT3P	11591	B	96
MS 7123 VT3P	11456	B	95
SYN 875 VIP3	10970	B	91
DK 72-27 VT3P	10631	B	88
<b>Promedio ambiente</b>	<b>12043</b>		<b>100</b>

Medias con una letra común no son significativamente diferentes (p > 0,05)

Variable	N	R <sup>2</sup>	R <sup>2</sup> Aj	CV
Rendimiento grano	52	0,46	0,23	11,13

Cuadro de Análisis de la Varianza (SC tipo III)

F.V.	SC	gl	CM	F	p-valor
<b>Modelo.</b>	54429498	15	3628633	2,02	0,0422
<b>Híbrido</b>	41328470	12	3444039	1,92	0,0654
<b>Bloq</b>	13101028	3	4367009	2,43	0,081
<b>Error</b>	64664358	36	1796232		
<b>Total</b>	119093855	51			

Test:DGC Alfa=0,05 PCALT=2049,8907

Error: 1796232,1571 gl: 36



Campaña: 2019/20

Fecha de siembra: 9/10/2019

Hibrido	Medias kg ha <sup>-1</sup>	Sig 5%	IIR
SYN 979 VIP3	13405	A	107
SYN 897 VIP3	13284	A	106
LG 6620 MGRR	13236	A	106
NS 7818 VIP 3	13105	A	105
AX 7761 VT3P	12718	A	102
NEXT 22.6 PWE	12624	A	101
AX 7784 VT3P	12438	A	99
DK 72-70 VT3P	12379	A	99
P 1815 VYHR	12343	A	99
MS 7123 VT3P	12273	A	98
DK 72-27 VT3P	11943	A	95
DK 72-20 VT3P	11699	A	94
SYN 875 VIP3	11140	B	89
<b>Promedio ambiente</b>	<b>12507</b>		<b>100</b>

 Medias con una letra común no son significativamente diferentes ( $p > 0,5$ )

Variable	N	R <sup>2</sup>	R <sup>2</sup> Aj	CV
Rendimiento grano (13,5%)	52	0,59	0,42	6

Cuadro de Análisis de la Varianza (SC tipo III)					
F.V.	SC	gl	CM	F	p-valor
<b>Modelo.</b>	28927832	15	1928522	3,42	0,0012
<b>Hibrido</b>	21203620	12	1766968	3,14	0,0039
<b>Bloq</b>	7724211	3	2574737	4,57	0,0082
<b>Error</b>	20288355	36	563565,4		
<b>Total</b>	49216187	51			

Test: DGC Alfa=0,05 PCALT=1148,2109

Error: 563565,4113 gl: 36

Campaña: 2019/20

Fecha de siembra: 9/10/2019

Híbrido	Medias kg ha <sup>-1</sup>	Sig	IIR
DK 72-70 VT3P	15851	A	120
SYN 979 VIP3	15289	A	116
NEXT 22.6 PWE	14005	B	106
SYN 897 VIP3	13474	B	102
AX 7761 VT3P	13000	B	99
NS 7818 VIP 3	12973	B	98
P 1815 VYHR	12901	B	98
DK 72-20 VT3P	12774	B	97
MS 7123 VT3P	12494	B	95
SYN 875 VIP3	12428	B	94
LG 6620 MGRR	12377	B	94
AX 7784 VT3P	12244	B	93
DK 72-27 VT3P	11679	C	89
<b>Promedio ambiente</b>	<b>13191</b>		<b>100</b>

Medias con una letra común no son significativamente diferentes ( $p > 0,05$ )

Variable	N	R <sup>2</sup>	R <sup>2</sup> Aj	CV
Rendimiento grano (13,5%)	52	0,76	0,66	6,05

Cuadro de Análisis de la Varianza (SC tipo III)

F.V.	SC	gl	CM	F	p-valor
<b>Modelo</b>	71128980	15	4741932	7,46	<0,0001
<b>Híbrido</b>	69902950	12	5825246	9,16	<0,0001
<b>Bloq</b>	1226030	3	408677	0,64	0,5926
<b>Error</b>	22894547	36	635960		
<b>Total</b>	94023526	51			

Test: DGC Alfa=0,05 PCALT=1219,7315

Error: 635959,6335 gl: 36

Campaña: 2019/20

Fecha de siembra: 26/09/2019

Híbrido	Medias kg ha <sup>-1</sup>	Sig 5%	IIR
DK 72-70 VT3P	13094	A	114
NS 7818 VIP 3	12871	A	112
AX 7761 VT3P	12672	A	111
LG 6620 MGRR	12068	A	105
AX 7784 VT3P	11989	A	105
NEXT 22.6 PWE	11762	A	103
MS 7123 VT3P	11677	A	102
SYN 979 VIP3	11508	A	100
SYN 875 VIP3	11097	B	97
DK 72-27 VT3P	10467	B	91
SYN 897 VIP3	10390	B	91
P 1815 VYHR	9909	B	86
DK 72-20 VT3P	9531	B	83
<b>Promedio ambiente</b>	<b>11464</b>		<b>100</b>

Variable	N	R <sup>2</sup>	R <sup>2</sup> Aj	CV
Rendimiento grano (13,5%)	52	0,74	0,63	7,52

Cuadro de Análisis de la Varianza (SC tipo III)

F.V.	SC	gl	CM	F	p-valor
<b>Modelo</b>	76518774	15	5101252	6,85	<0,0001
<b>Híbrido</b>	61237600	12	5103133	6,86	<0,0001
<b>Bloq</b>	15281174	3	5093725	6,84	0,0009
<b>Error</b>	26790527	36	744181,3		
<b>Total</b>	103309301	51			

Test:DGC Alfa=0,05 PCALT=1319,4376

Error: 744181,3109 gl: 36

Medias con una letra común no son significativamente diferentes (p &gt; 0,05)


 Se presentaron escapes de *Amaranthus* en varios sectores del ensayo.

Campaña: 2019/20

Fecha de siembra: 7/10/2019

Híbrido	Medias kg ha <sup>-1</sup>	Sig	IIR
NS 7818 VIP 3	14037	A	111
NEXT 22.6 PWE	13535	A	107
SYN 979 VIP3	13380	A	106
DK 72-20 VT3P	13331	A	105
LG 6620 MGRR	13188	A	104
AX 7761 VT3P	12948	A	102
MS 7123 VT3P	12755	A	101
P 1815 VYHR	12085	B	95
SYN 897 VIP3	11926	B	94
SYN 875 VIP3	11433	B	90
AX 7784 VT3P	10712	B	85
<b>Promedio ambiente</b>	<b>12666</b>		<b>100</b>

Medias con una letra común no son significativamente diferentes ( $p > 0,05$ )

Variable	N	R <sup>2</sup>	R <sup>2</sup> Aj	CV
Rendimiento grano (13,5%)	44	0,57	0,38	10,03

Cuadro de Análisis de la Varianza (SC tipo III)					
F.V.	SC	gl	CM	F	p-valor
<b>Modelo</b>	63244687	13	4864976	3,02	0,0061
<b>Híbrido</b>	40683499	10	4068350	2,52	0,0245
<b>Bloq</b>	22561187	3	7520396	4,66	0,0086
<b>Error</b>	48395356	30	1613179		
<b>Total</b>	111640043	43			

Test:DGC Alfa=0,05 PCALT=1771,7232

Error: 1613178,5348 gl: 30

# Todos (5 Ambientes)

Híbrido	Medias kg ha <sup>-1</sup>	Sig	IIR
DK 72-70 VT3P	13655	A	110
SYN 979 VIP3	13059	B	106
NS 7818 VIP 3	12952	B	105
NEXT 22.6 PWE	12861	B	104
AX 7761 VT3P	12586	B	102
LG 6620 MGRR	12498	B	101
SYN 897 VIP3	12272	B	99
P 1815 VYHR	12212	B	99
MS 7123 VT3P	12131	B	98
DK 72-20 VT3P	12106	B	98
AX 7784 VT3P	11843	B	96
SYN 875 VIP3	11414	C	92
DK 72-27 VT3P	11180	C	90
<b>Promedio</b>	<b>12367</b>		<b>100</b>

Medias con una letra común no son significativamente diferentes ( $p > 0,05$ )

Variable	N	R <sup>2</sup>	R <sup>2</sup> Aj	CV
Rendimiento grano (13,5%)	252	0,18	0,13	11,34

Cuadro de Análisis de la Varianza (SC tipo III)

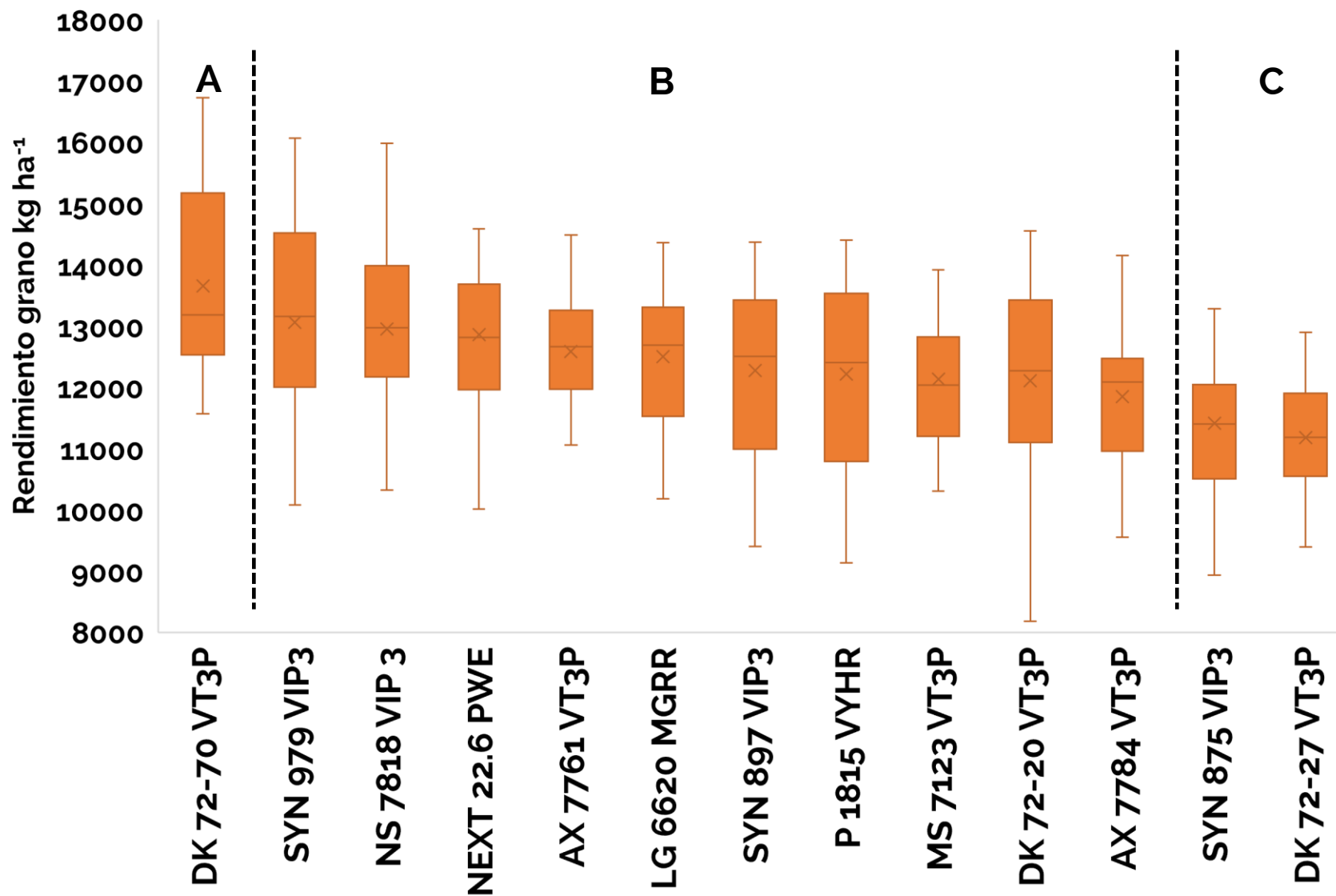
F.V.	SC	gl	CM	F	p-valor
<b>Modelo.</b>	101689054	15	6779270	3,45	<0,0001
<b>Hibrido</b>	98482020	12	8206835	4,18	<0,0001
<b>Bloq</b>	3207035	3	1069012	0,54	0,6526
<b>Error</b>	463717373	236	1964904		
<b>Total</b>	565406428	251			

Test:DGC Alfa=0,05 PCALT=941,5968

Error: 1964904,1240 gl: 236



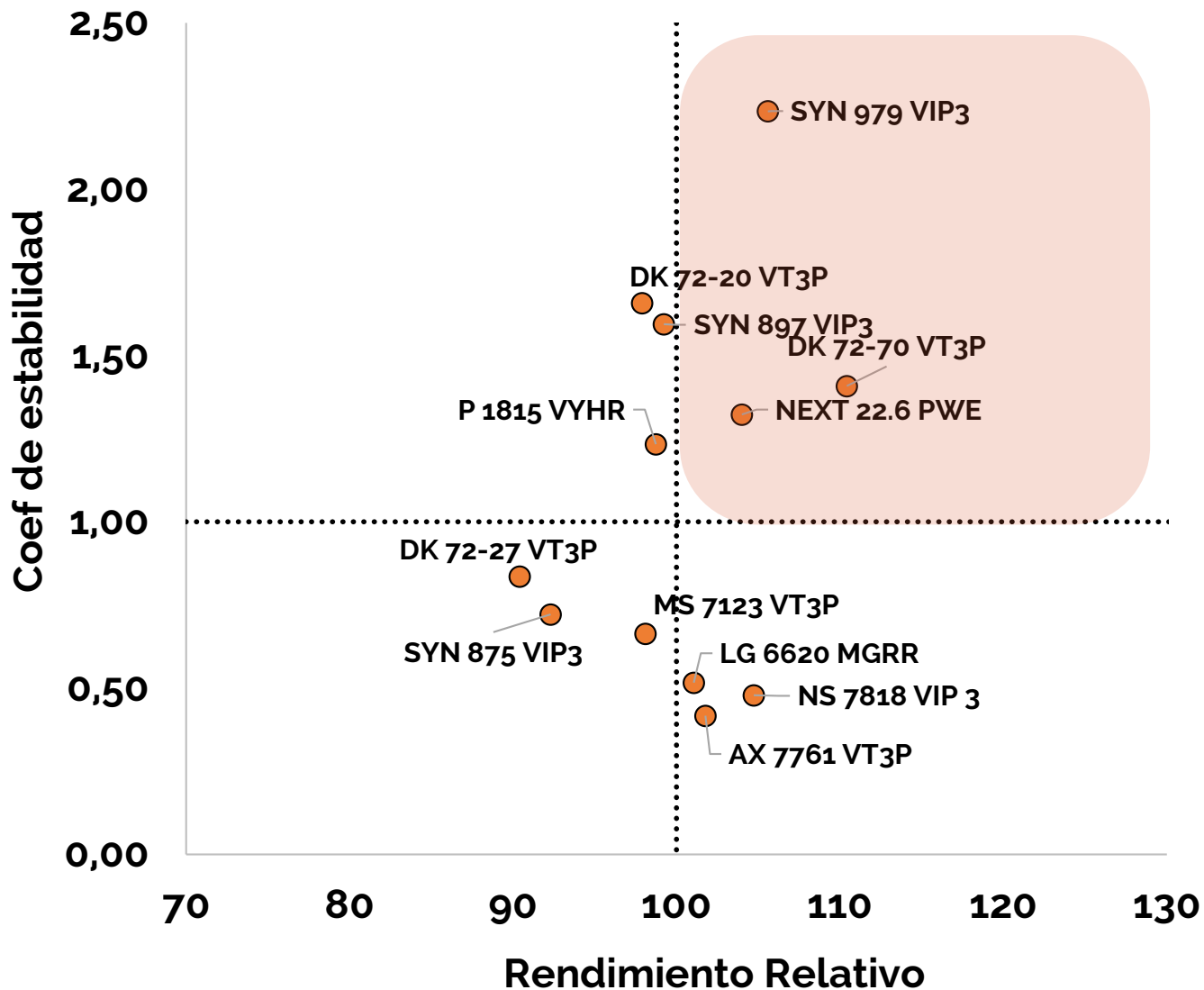
# Todos (5 Ambientes)



Medias con una letra común no son significativamente diferentes ( $p > 0,05$ )



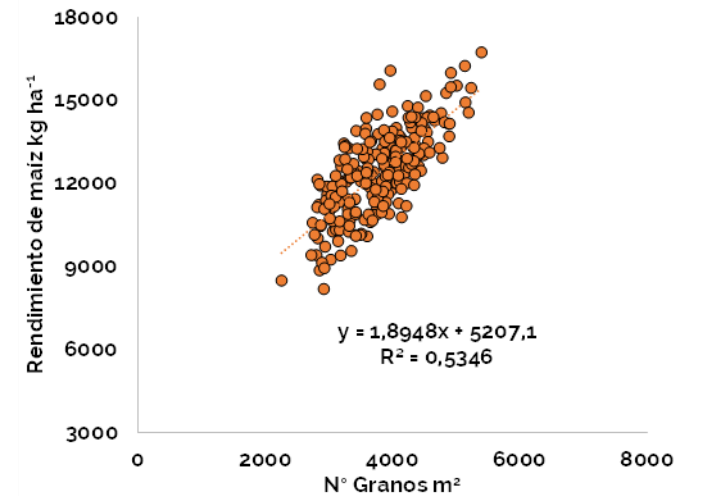
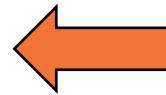
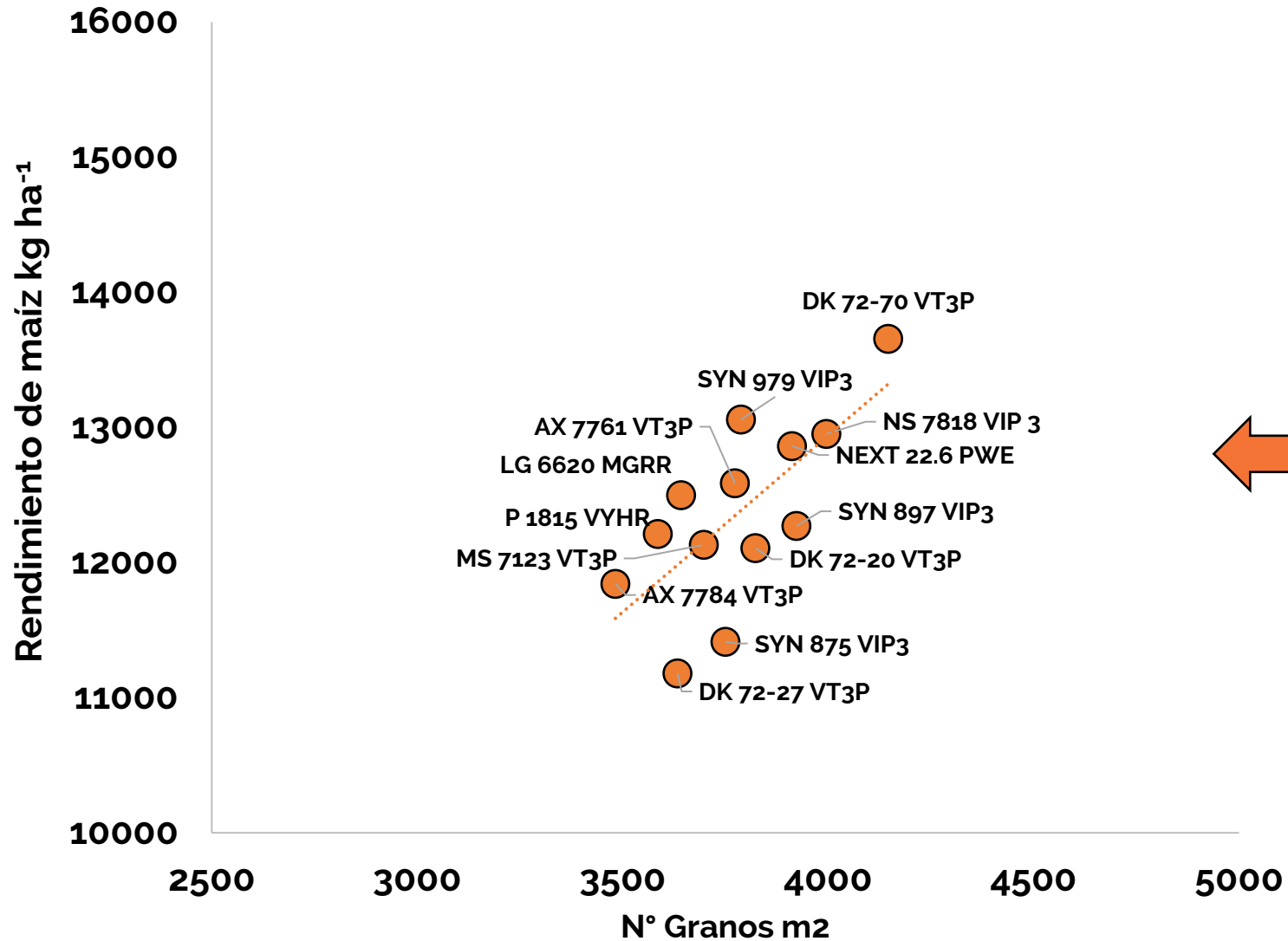
# Todos (5 Ambientes)



*Cuadrante resaltado: Mayor rendimiento y estabilidad para esta campaña en particular*



# Todos (5 Ambientes). Componentes del rinde





Muchas gracias por ser parte de la generación de información !!!





RED PROTEA MAÍZ OESTE  
Campaña 2019/20

